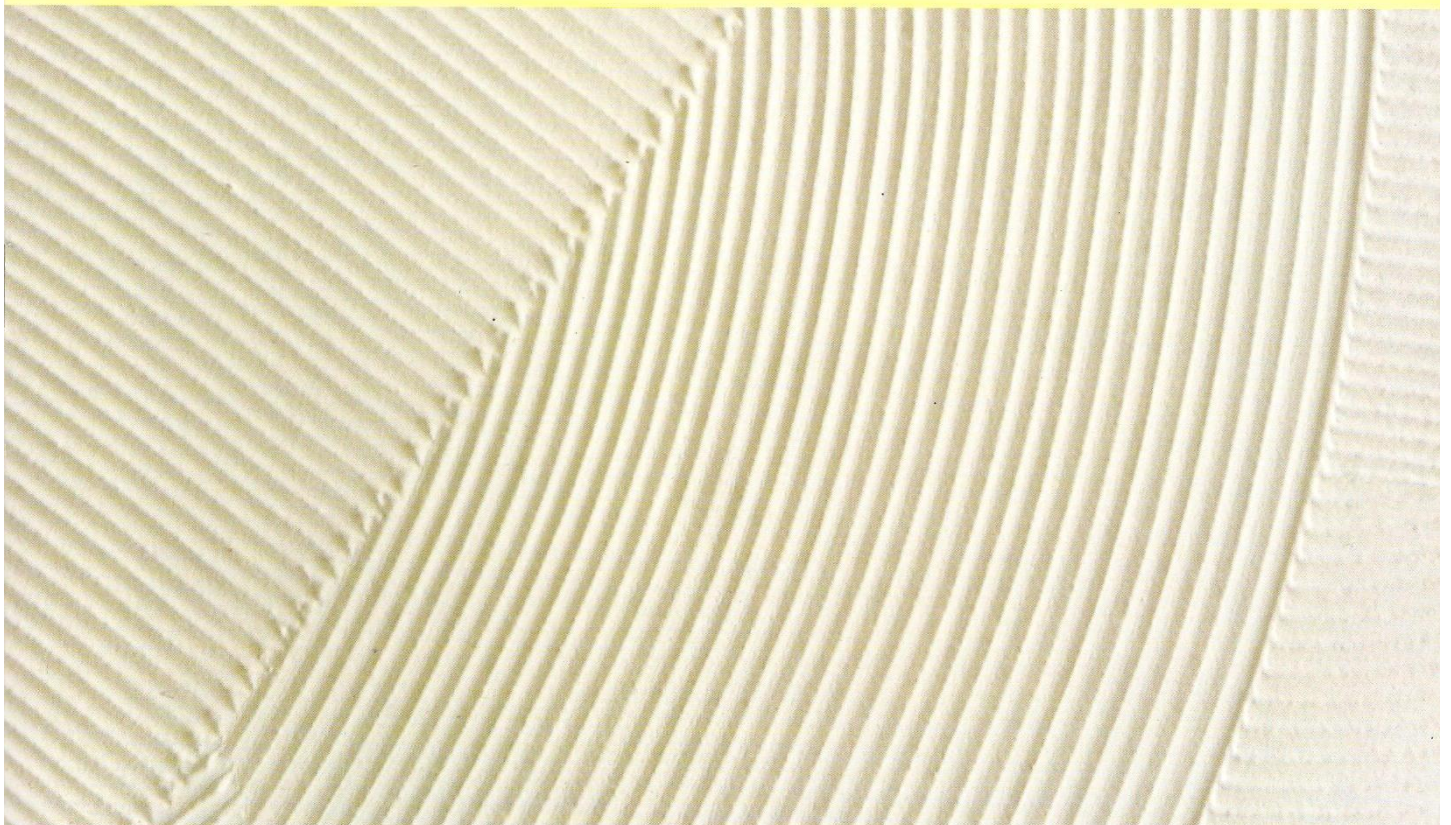


# ปูนสำเร็จรูปเคทีพี

## M O R T A R

### เทคโนโลยีเพื่องานปูนยุคใหม่

ปูนก่อ ปูนฉาบที่ใช้ในการก่อสร้างอาคาร โดยการผสมซีเมนต์ปอร์ตแลนด์ประเภท 1 ที่ได้มาตรฐานกับหินและวัสดุธรรมชาติที่ผ่านกระบวนการอบแห้งและคัดขนาดที่ต้องการ พร้อมทั้งสารผสมเพิ่ม ที่ช่วยเพิ่มคุณสมบัติพิเศษให้เหนือกว่าปูนผสมเองโดยทั่วไป ทำให้ได้งานที่มีความแข็งแรง ทนทาน และสวยงาม



# ทำไมต้องใช้ปูนสำเร็จรูป เคทีพี PORTLAND CEMENT TYPE I

## ปูนสำเร็จรูปเคทีพี

### วัตถุดิบและส่วนผสม

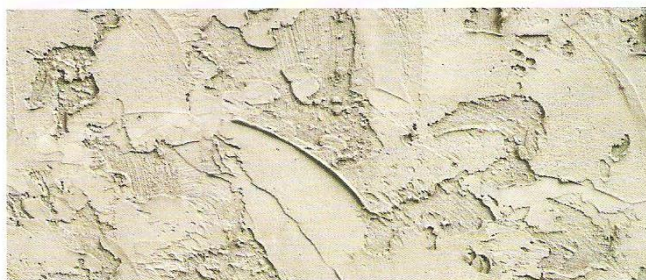
#### ปูนสำเร็จรูป เคทีพี

- ใช้ซีเมนต์ปอร์ตแลนด์ประเภท 1 (Portland Cement Type I) ที่ผลิตตามมาตรฐานอุตสาหกรรม สามารถรับแรงอัด และมีระยะเวลาการก่อตัวที่ดีกว่าปูนซีเมนต์ผสมทั่วไป
- วัสดุควมวหลายาที่ผ่านการขจัดสิ่งสกปรกอบแห้ง และคัดขนาดด้วยเครื่องจักรที่ทันสมัย ได้คุณภาพตามชนิดของปูนก่อ หรือปูนฉาบแต่ละประเภท
- ใช้ปูนขาว (Hydrated Lime) จากโรงงานผลิตที่ได้มาตรฐานอุตสาหกรรม ทำให้ฉาบลื่น, เบาลง และประหยัดเวลาการทำงาน
- เพิ่มสารเคมีคุณภาพสูง เพื่อไม่ให้ปูนแห้งตัวเร็ว ช่วยในการยึดเกาะ ทำให้ได้งานคุณภาพสูง ลดปัญหา การแตกร้าว และหลุดร่อน

### ความสะดวกในการใช้งาน

- จัดเก็บวัสดุได้ง่าย รวมทั้งการควบคุมสินค้าคงเหลือ ช่วยในการวางแผนงานได้ถูกต้อง
- สามารถคำนวณต้นทุนของเนื้องานได้แม่นยำ เพราะปูนเคทีพีมีอัตราส่วนผสมที่แน่นอนจากโรงงาน
- สะดวกในการเคลื่อนย้ายไปผสมในอาคารสูง ผสมน้ำแล้วใช้งานได้ทันที ลดขั้นตอนการทำงาน
- ปูนสำเร็จรูป เคทีพี เกิดจากส่วนผสมและขบวนการที่ได้มาตรฐาน ทั้งวัตถุดิบและเครื่องจักร ทำให้ได้เนื้อปูนก่อหรือปูนฉาบ ที่ยึดเกาะทุกตำแหน่งพื้นผิว ลดการหลุดร่อน และแตกร้าว

## ปูนผสมใช้เอง



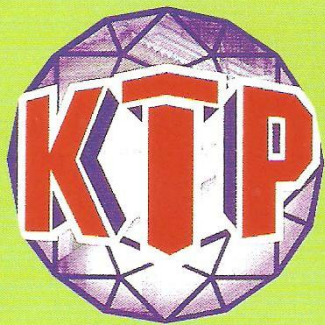
### วัตถุดิบและส่วนผสม

#### ปูนผสมใช้เอง

- ใช้ซีเมนต์ผสม (Mixed Cement) ที่มีคุณภาพด้านการรับแรงอัดต่ำ และระยะเวลาการก่อตัวที่ด้อยกว่า
- ใช้แรงงานคนในการร่อนทราย เพื่อขจัดสิ่งสกปรกและคัดขนาด ทำให้ได้ทรายที่ไม่ได้มาตรฐานทั้งด้านขนาดและความชื้น ไม่สะดวกในการทำงานและเกิดการสิ้นเปลืองสูง
- ปูนขาวที่ใช้ต้องหมักเป็นเวลานาน ทำให้เสียเวลาและยากต่อการควบคุมคุณภาพ
- การเติมสารเคมีไม่มีมาตรฐาน และอัตราส่วนที่แน่นอน กระทำตามการผสมปูนแต่ละครั้งยากต่อการควบคุมคุณภาพ

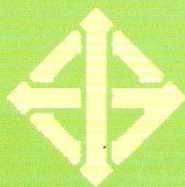
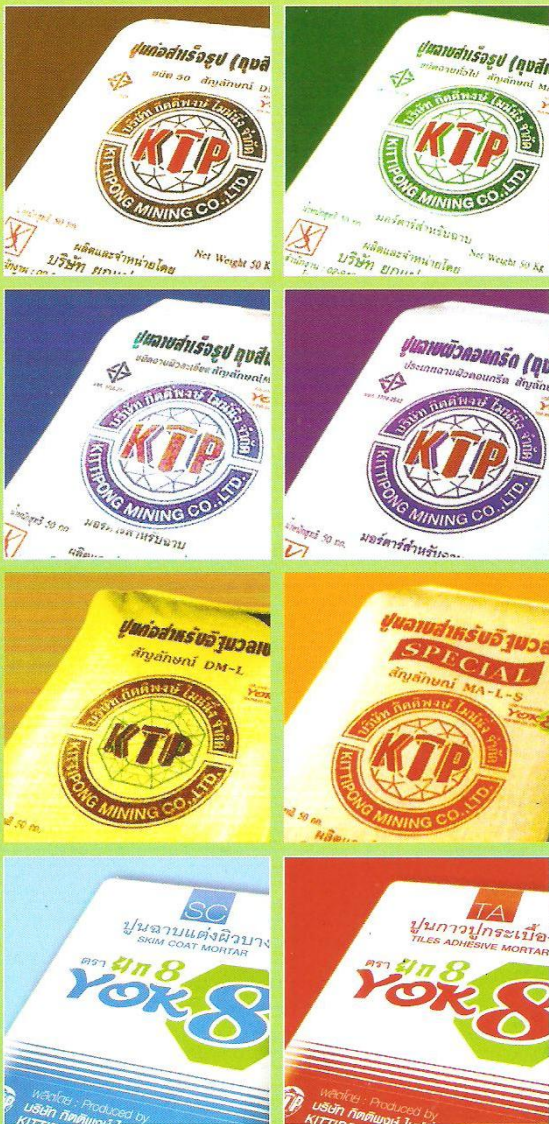
### ความสะดวกในการใช้งาน

- ใช้พื้นที่มากในการจัดเก็บของวัสดุประเภทต่างๆ เช่น ซีเมนต์ หรือกองทราย ยากต่อการควบคุมสินค้าคงเหลือ และเกิดการสิ้นเปลืองสูง
- ยากต่อการคำนวณต้นทุน เนื่องจากวัตถุดิบหลายชนิดมีการเปลี่ยนแปลงในตลาดตลอดเวลา และอัตราส่วนในการผสมปูนแต่ละครั้งไม่แน่นอน
- การเคลื่อนย้ายวัตถุดิบทำได้ยากและมีขั้นตอนการทำงานมากขึ้น ทำให้ไม่ประหยัดเวลาในการทำงานและสิ้นเปลืองแรงงาน
- การเติมสารเคมีหรือวัตถุดิบ เพื่อเสริมคุณภาพเป็นไปตามการผสมปูนแต่ละครั้งของช่าง ทำให้เสี่ยงต่อปัญหาที่จะติดตามมาภายหลัง



# ปูนสำเร็จรูป เคทีพี

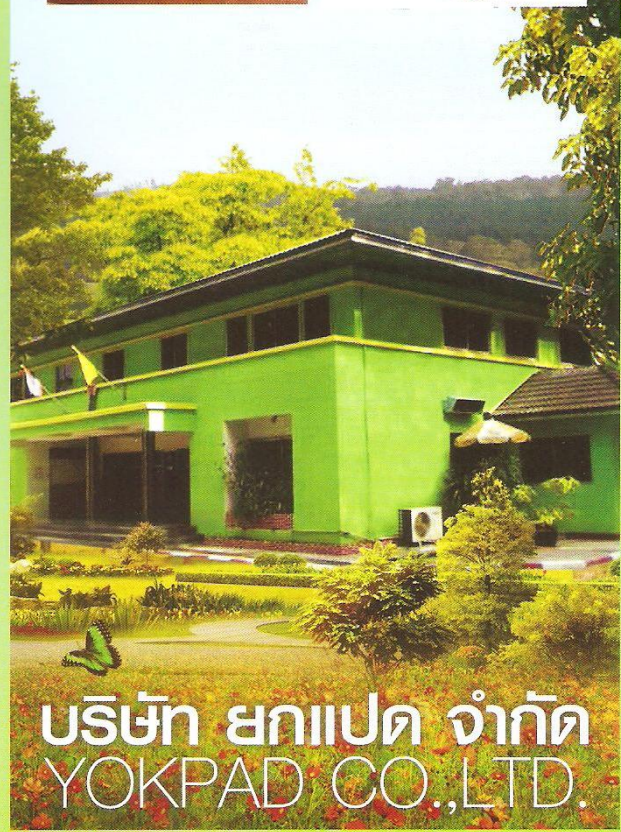
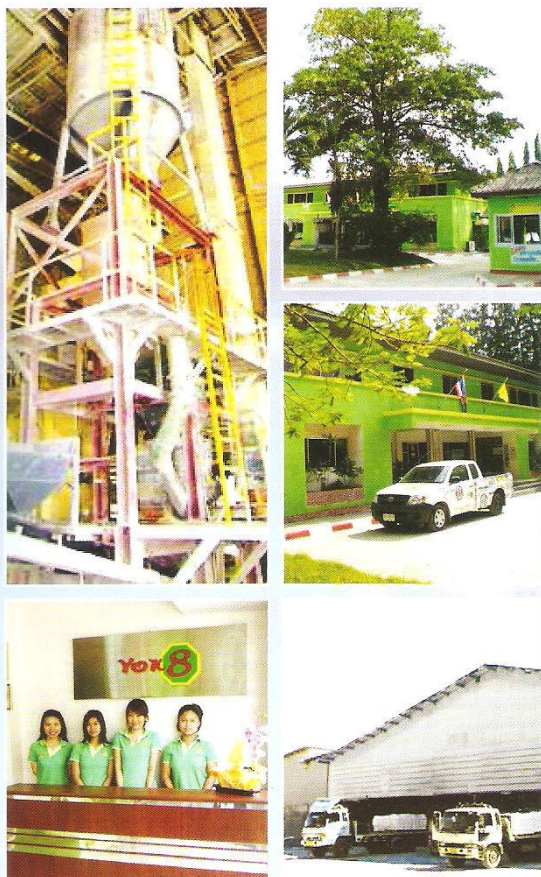
ปูนตีมาตรฐานอุตสาหกรรม



มอก. 598-2547  
มอก. 1776-2542

# ปูนสำเร็จรูป เคทีพี

ปูนตีมาตรฐานอุตสาหกรรม



บริษัท ยกแปด จำกัด  
YOKPAD CO.,LTD.

# ปูนก่อสำเร็จรูป DM

## ประเภทการใช้งาน

สำหรับก่อผนัง อิฐมอญ อิฐบล็อก และอิฐก่อสร้างต่างๆ ไป

## คุณสมบัติพิเศษ

มีค่ากำลังอัด และการยึดเกาะที่สูง จึงทำให้ผนังที่ก่อมีความแข็งแรง ทนทาน

## ปูนซีเมนต์

ใช้ซีเมนต์ปอร์ตแลนด์ประเภท 1 ที่ผ่านการรับรองมาตรฐานอุตสาหกรรมจากผู้ผลิตปูนซีเมนต์ภายในประเทศ

## วัสดุผสม

ผ่านการจัดสิ่งสกปรกและคัดขนาดด้วยเครื่องจักรที่ทันสมัยมีลักษณะแข็งแรง ทนทาน ได้คุณภาพตามชนิดของปูนแต่ละประเภท

## สารเคมี

สารเคมีพิเศษ เพิ่มประสิทธิภาพในการยึดเกาะ

## อัตราการใช้

ปูนก่อ 1 ถุง : น้ำสะอาด 10-11 ลิตร

## ระยะเวลาการใช้

ควรใช้ปูนที่ผสมไว้แล้วให้หมดภายใน 2 ชั่วโมง

## การเตรียมพนักงาน

รดน้ำที่สันอิฐพอประมาณ ยกเว้นอิฐมอญต้องรดน้ำให้ชุ่ม

## พื้นที่ใช้งาน โดยประมาณ/ถุง

ความหนาในการก่อ 10-15 มม. อิฐมอญได้ 1.0-1.5 ตร.ม., อิฐขาวได้ 1.8-2.4 ตร.ม., อิฐบล็อกได้ 1.9-2.5 ตร.ม.

## การกองเก็บ

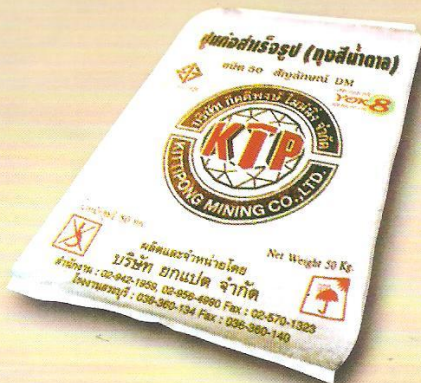
กองเก็บในที่ร่ม อากาศถ่ายเทได้สะดวก และไม่มีควมชื้น

## อายุการเก็บรักษา

สามารถเก็บสินค้าไว้ได้นานถึง 2 เดือน

## ขนาดบรรจุ

50 กก./ถุง



# ปูนฉาบสำเร็จรูป MA-1

## ประเภทการใช้งาน

สำหรับงานฉาบผนังอิฐทั่วไป

## คุณสมบัติพิเศษ

เนื้อปูนเหนียว ผิวฉาบเรียบ สวยงาม ลดปัญหาการหลุดร่อน แตกร้าว

## ปูนซีเมนต์

ใช้ซีเมนต์ปอร์ตแลนด์ประเภท 1 ที่ผ่านการรับรองมาตรฐานอุตสาหกรรมจากผู้ผลิตปูนซีเมนต์ภายในประเทศ

## วัสดุผสม

ผ่านการจัดสิ่งสกปรกและคัดขนาดด้วยเครื่องจักรที่ทันสมัยมีลักษณะแข็งแรง ทนทาน ได้คุณภาพตามชนิดของปูนแต่ละประเภท

## สารเคมี

สารเคมีคุณภาพสูง เพิ่มความสามารถในการยึดเกาะ และการชุ่มน้ำ ช่วยลดปัญหาการแตกร้าวและการซึมของน้ำ

## อัตราการใช้

ปูนฉาบ 1 ถุง : น้ำสะอาด 12-14 ลิตร

## ระยะเวลาการใช้

ควรใช้ปูนที่ผสมไว้แล้วให้หมดภายใน 2 ชั่วโมง

## การเตรียมพนักงาน

ทำความสะอาดฝุ่นและสิ่งสกปรกที่เกิดจากการทำงานให้เรียบร้อยก่อนรดน้ำที่ผนังให้ชุ่มก่อนลงมือฉาบ

## พื้นที่ใช้งาน โดยประมาณ/ถุง

ความหนาเฉลี่ย 10 มม. ฉาบได้พื้นที่ประมาณ 2.5-3.0 ตร.ม.  
ความหนาเฉลี่ย 15 มม. ฉาบได้พื้นที่ประมาณ 1.7-2.0 ตร.ม.

## การกองเก็บ

กองเก็บในที่ร่ม อากาศถ่ายเทได้สะดวก และไม่มีควมชื้น

## อายุการเก็บรักษา

สามารถเก็บสินค้าไว้ได้นานถึง 2 เดือน

## ขนาดบรรจุ

50 กก./ถุง



## ปูนฉาบผิวละเอียด MA-II

### ประเภทการใช้งาน

สำหรับงานฉาบผนังอิฐทั่วไป

### คุณสมบัติพิเศษ

มีคุณสมบัติทางกายภาพที่สูงกว่าปูนฉาบสำเร็จรูปทั่วไป เหมาะกับงานที่ต้องการความประณีตสูง

### ปูนซีเมนต์

ใช้ซีเมนต์พอร์ตแลนด์ประเภท 1 ที่ผ่านการรับรองมาตรฐานอุตสาหกรรมจากผู้ผลิตปูนซีเมนต์ภายในประเทศ

### วัสดุผสม

ผ่านการขจัดสิ่งสกปรกและคัดขนาดด้วยเครื่องจักรที่ทันสมัยมีลักษณะแข็งแรง ทนทาน ได้คุณภาพตามชนิดของปูนแต่ละประเภท

### สารเคมี

สารเคมีคุณภาพสูง เพิ่มความสามารถในการยึดเกาะและการชุ่มน้ำ ช่วยลดปัญหาการแตกร้าวและการซึมของน้ำ

### อัตราการใช้

ปูนฉาบ 1 ถุง : น้ำสะอาด 12-14 ลิตร

### ระยะเวลาการใช้

ควรใช้ปูนที่ผสมไว้แล้วให้หมดภายใน 2 ชั่วโมง

### การเตรียมหน้างาน

ทำความสะอาดฝุ่นและสิ่งสกปรกที่เกิดจากการทำงานให้เรียบร้อยก่อนราดน้ำที่ผนังให้ชุ่มก่อนลงมือฉาบ

### พื้นที่ใช้งาน โดยประมาณ/ถุง

ความหนาเฉลี่ย 10 มม. ฉาบได้พื้นที่ประมาณ 2.5-3.0 ตร.ม.  
ความหนาเฉลี่ย 15 มม. ฉาบได้พื้นที่ประมาณ 1.7-2.0 ตร.ม.

### การกองเก็บ

กองเก็บในที่ร่ม อากาศถ่ายเทได้สะดวก และไม่มี ความชื้น

### อายุการเก็บรักษา

สามารถเก็บสินค้าไว้ได้นานถึง 2 เดือน

### ขนาดบรรจุ

50 กก./ถุง



## ปูนฉาบผิวคอนกรีต CO

### ประเภทการใช้งาน

ใช้สำหรับงานฉาบผิวคอนกรีต

### คุณสมบัติพิเศษ

มีค่าการยึดเกาะที่สูงฉาบผิวคอนกรีตได้โดยไม่ต้องสลัดดอก เนื้อปูนเหนียว ฉาบลื่น

### ปูนซีเมนต์

ใช้ซีเมนต์พอร์ตแลนด์ประเภท 1 ที่ผ่านการรับรองมาตรฐานอุตสาหกรรมจากผู้ผลิตปูนซีเมนต์ภายในประเทศ

### วัสดุผสม

ผ่านการขจัดสิ่งสกปรกและคัดขนาดด้วยเครื่องจักรที่ทันสมัยมีลักษณะแข็งแรง ทนทาน ได้คุณภาพตามชนิดของปูนแต่ละประเภท

### สารเคมี

สารเคมีคุณภาพสูง เพิ่มความสามารถในการยึดเกาะและการชุ่มน้ำ ช่วยลดปัญหาการแตกร้าวและการซึมของน้ำ

### อัตราการใช้

ปูนฉาบ 1 ถุง : น้ำสะอาด 14-15 ลิตร

### ระยะเวลาการใช้

ควรใช้ปูนที่ผสมไว้แล้วให้หมดภายใน 2 ชั่วโมง

### การเตรียมหน้างาน

ทำความสะอาดฝุ่นและสิ่งสกปรกที่เกิดจากการทำงานให้เรียบร้อยก่อนราดน้ำที่ผนังให้ชุ่มก่อนลงมือฉาบ

### พื้นที่ใช้งาน โดยประมาณ/ถุง

ความหนาเฉลี่ย 5 มม. ฉาบได้พื้นที่ประมาณ 5.0-6.0 ตร.ม.  
ความหนาเฉลี่ย 10 มม. ฉาบได้พื้นที่ประมาณ 2.5-3.0 ตร.ม.

### การกองเก็บ

กองเก็บในที่ร่ม อากาศถ่ายเทได้สะดวก และไม่มี ความชื้น

### อายุการเก็บรักษา

สามารถเก็บสินค้าไว้ได้นานถึง 2 เดือน

### ขนาดบรรจุ

50 กก./ถุง



## ปูนก่ออิฐมวลเบา DM-L

### ประเภทการใช้งาน

ใช้สำหรับงานก่อผนังอิฐมวลเบา

### คุณสมบัติพิเศษ

มีค่าการยึดเกาะที่สูง ทำให้ผนังที่ก่อแข็งแรง ทนทาน ใ้ได้ง่าย สะดวก รวดเร็ว ได้พื้นที่การทำงานมาก

### ปูนซีเมนต์

ใช้ซีเมนต์ปอร์ตแลนด์ประเภท 1 ที่ผ่านการรับรองมาตรฐานอุตสาหกรรมจากผู้ผลิตปูนซีเมนต์ภายในประเทศ

### วัสดุผสม

ผ่านการจัดสิ่งสกปรกและคัดขนาดด้วยเครื่องจักรที่ทันสมัยมีลักษณะแข็งแรง ทนทาน ได้คุณภาพตามชนิดของปูนแต่ละประเภท

### สารเคมี

สารเคมีเพิ่มประสิทธิภาพในการยึดเกาะ และอุ้มน้ำได้ดี

### อัตราการใช้

ปูนก่อ 1 ถุง : น้ำสะอาด 15-16 ลิตร

### ระยะเวลาการใช้

ควรใช้ปูนที่ผสมไว้แล้วให้หมดภายใน 2 ชั่วโมง

### การเตรียมหน้างาน

รดน้ำที่สันอิฐพอประมาณ

### พื้นที่ใช้งาน โดยประมาณ/ถุง

ความหนาเฉลี่ย 3-4 มม. ก่อได้พื้นที่ประมาณ 20-30 ตร.ม.

### ทรงกองเก็บ

กองเก็บในที่ร่ม อากาศถ่ายเทได้สะดวก และไม่มี ความชื้น

### อายุการเก็บรักษา

สามารถเก็บสินค้าไว้ได้นานถึง 2 เดือน

### ขนาดบรรจุ

50 กก./ถุง



## ปูนฉาบอิฐมวลเบา MA-L-S

### ประเภทการใช้งาน

ใช้สำหรับงานฉาบผนังอิฐมวลเบา

### คุณสมบัติพิเศษ

มีคุณสมบัติทางกายภาพที่สูงกว่าปูนฉาบอิฐมวลเบาธรรมดา เหมาะกับงานที่ต้องการความประณีตสูง

### ปูนซีเมนต์

ใช้ซีเมนต์ปอร์ตแลนด์ประเภท 1 ที่ผ่านการรับรองมาตรฐานอุตสาหกรรมจากผู้ผลิตปูนซีเมนต์ภายในประเทศ

### วัสดุผสม

ผ่านการจัดสิ่งสกปรกและคัดขนาดด้วยเครื่องจักรที่ทันสมัยมีลักษณะแข็งแรง ทนทาน ได้คุณภาพตามชนิดของปูนแต่ละประเภท

### สารเคมี

สารเคมีคุณภาพสูง เพิ่มความสามารถในการยึดเกาะ และการอุ้มน้ำ ช่วยลดปัญหาการแตกร้าว และการซึมของน้ำ

### อัตราการใช้

ปูนฉาบ 1 ถุง : น้ำสะอาด 12-14 ลิตร

### ระยะเวลาการใช้

ควรใช้ปูนที่ผสมไว้แล้วให้หมดภายใน 2 ชั่วโมง

### การเตรียมหน้างาน

ทำความสะอาดฝุ่นและสิ่งสกปรกที่เกิดจากการทำงาน ให้เรียบร้อยก่อนรดน้ำที่ผนังให้ชุ่มก่อนลงมือฉาบ

### พื้นที่ใช้งาน โดยประมาณ/ถุง

ความหนาเฉลี่ย 5 มม. ฉาบได้พื้นที่ประมาณ 5.0-6.0 ตร.ม.  
ความหนาเฉลี่ย 10 มม. ฉาบได้พื้นที่ประมาณ 2.5-3.0 ตร.ม.

### ทรงกองเก็บ

กองเก็บในที่ร่ม อากาศถ่ายเทได้สะดวก และไม่มี ความชื้น

### อายุการเก็บรักษา

สามารถเก็บสินค้าไว้ได้นานถึง 2 เดือน

### ขนาดบรรจุ

50 กก./ถุง



## ปูนฉาบแต่งผิวบาง SC (สีขาและสีเทา)

### ประเภทการใช้งาน

ใช้สำหรับฉาบแต่งผิวผนังให้เรียบเนียนสวยงาม ปกปิดรอยแตกร้าว ใช้ได้กับผนังทุกประเภท

### คุณสมบัติพิเศษ

ให้ผิวฉาบเรียบเนียน เนื้อปูนเหนียว ฉาบลื่น ใช้งานง่าย ฉาบบางได้เท่าที่ต้องการ

### ปูนซีเมนต์

ใช้ซีเมนต์พอร์ตแลนด์ประเภท 1 ที่ผ่านการรับรองมาตรฐานอุตสาหกรรมจากผู้ผลิต ซีเมนต์ภายในประเทศ

### วัสดุผสม

ผ่านการขจัดสิ่งสกปรกและคัดขนาดด้วยเครื่องจักรที่ทันสมัย ได้คุณภาพตามชนิดของปูนแต่ละประเภท

### สารเคมี

สารเคมีคุณภาพสูง เพิ่มประสิทธิภาพการยึดเกาะ และการอุ้มน้ำลดปัญหาการหลุดร่อนการไม่เป็นขุย

### อัตราการใช้

ผสมน้ำ 35% ของน้ำหนักปูน (ปูน 1 ถุง 20 กก. ใช้น้ำประมาณ 7 ลิตร)

### ระยะเวลาการใช้

ควรใช้ปูนที่ผสมไว้แล้วให้หมดภายใน 2 ชั่วโมง

### การเตรียมหน้างาน

ล้างทำความสะอาดขจัดฝุ่นสิ่งสกปรกบนผนัง ควรฉาบขณะที่ผนังชุ่มน้ำพอเหมาะ

### พื้นที่ใช้งาน โดยประมาณ/ถุง

20-23 ตร.ม ความหนาเฉลี่ย 1 มม.

### การกองเก็บ

กองเก็บในที่ร่มอากาศถ่ายเทได้สะดวกและไม่มีความชื้น

### อายุการเก็บรักษา

2 เดือน

### น้ำหนัก/ถุง

20 กก./ถุง



## ปูนกาวปูกระเบื้อง TA

### ประเภทการใช้งาน

ใช้สำหรับงานปูกระเบื้องพื้นและผนัง

### คุณสมบัติพิเศษ

ให้ประสิทธิภาพในการยึดเกาะสูง ชั่งงานติดแน่น ไม่เกิดปัญหาการหลุดร่อน

### ปูนซีเมนต์

ใช้ซีเมนต์พอร์ตแลนด์ประเภท 1 ที่ผ่านการรับรองมาตรฐานอุตสาหกรรมจากผู้ผลิต ซีเมนต์ภายในประเทศ

### วัสดุผสม

ผ่านการขจัดสิ่งสกปรกและคัดขนาดด้วยเครื่องจักรที่ทันสมัย ได้คุณภาพตามชนิดของปูนแต่ละประเภท

### สารเคมี

สารเคมีคุณภาพสูงเพิ่มประสิทธิภาพการยึดเกาะ ลดการซึมของน้ำ

### อัตราการใช้

ผสมน้ำ 25% ของน้ำหนักปูน (ปูน 1 ถุง 40 กก. ใช้น้ำประมาณ 9-10 ลิตร)

### ระยะเวลาการใช้

ควรใช้ปูนที่ผสมไว้แล้วให้หมดภายใน 2 ชั่วโมง

### การเตรียมหน้างาน

ทำความสะอาดผนังและแผ่นกระเบื้องขจัดฝุ่น และสิ่งสกปรก

### พื้นที่ใช้งาน โดยประมาณ/ถุง

15-16 ตร.ม. ความหนาเฉลี่ย 2 มม.

### การกองเก็บ

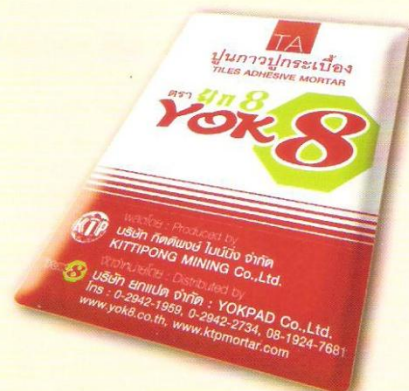
กองเก็บในที่ร่มอากาศถ่ายเทได้สะดวกและไม่มีความชื้น

### อายุการเก็บรักษา

2 เดือน

### น้ำหนัก/ถุง

40 กก./ถุง





## ปูนสำเร็จรูป เคทีพี

บริษัทก่อสร้างชั้นนำทั่วไปมอบความไว้วางใจให้ปูนสำเร็จรูป เคทีพี สำหรับงานก่องานฉาบผนังอิฐทั่วไป และผนังอิฐมวลเบา เนื่องจากผลิตจากเครื่องจักรที่ทันสมัย จึงทำให้สามารถควบคุมคุณภาพได้ตามมาตรฐาน ASTM และมาตรฐานอุตสาหกรรมไทย



มอก. 598-2547  
มอก. 1776-2542



จำหน่ายโดย : บริษัท ยกแปด จำกัด

90/58 หมู่ที่ 4 ซอยเสนานิคม 1 ถนนพหลโยธิน แขวงจระเข้บัว เขตลาดพร้าว กทม. 10230

โทร. 0-2942-1959, 0-2942-2734, 08-1924-7681 แฟกซ์ 0-2570-1323

ผลิตโดย : บริษัท กิตติพงษ์ ไม่นิ่ง จำกัด

46/1 หมู่ที่ 5 ตำบลห้วยป่าหวาย อำเภอพระพุทธบาท จังหวัดสระบุรี 18120

โทร. 0-3636-0134 แฟกซ์ 0-3636-0140

DISTRIBUTE BY : YOKPAD CO.,LTD.

90/58 MOO 4 SOI SENANIKOM1 PAHOLYOTHIN ROAD JORAKAEBUA LADPHRAO BANGKOK 10230

TEL. 0-2942-1959, 0-2942-2734, 08-1924-7681 FAX. 0-2570-1323

PRODUCE BY : KITTIPONG MINING CO.,LTD.

46/1 MOO 5 HUAYPAHWAI PRABUDHTHABATH SARABURI 18120

TEL. 0-3636-0134 FAX. 0-3636-0140

WWW.KTPMORTAR.COM, WWW.YOK8.CO.TH, WWW.YOK8.NET, WWW.YOKPAD.COM